

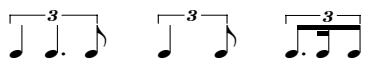
Orientaciones de Lenguaje Musical para la prueba de acceso a primer curso de Grado Medio

RITMO

Podrán aparecer los siguientes compases:

- De subdivisión binaria: 2/4, 3/4, 4/4, 2/4
con figuras hasta la fusa 2/2, 3/2, 4/2, hasta la semicorchea.
- De subdivisión ternaria: 6/8, 9/8, 12/8, 13/8, con figuras hasta la fusa
6/4, 9/4, 12/4, 13/4, hasta la semicorchea
- Compases de denominador 16: 2/16, 3/16, 4/16, 6/16, 9/16, 12/16
con figuras hasta la fusa.
- Compases de amalgama: 5/4, 7/4, con figuras hasta la fusa
- Compases de partes desiguales: 5/8, 7/8, 8/8, con figuras hasta la semicorchea.
- Tresillos regulares hasta la fusa. Tresillos irregulares en subdivisión binaria:

Se podrán utilizar los siguientes grupos de valoración especial:



- Dosillos regulares hasta la semicorchea, en subdivisión ternaria
- Cuatrillos regulares hasta la semicorchea.
- Cinquillos y septillos hasta la fusa.
- Seisillos hasta la semicorchea.

Notas a contratiempo y síncopas.

Como por ejemplo: en 6/8 ó 3/8



en 2/4 ó 2/8



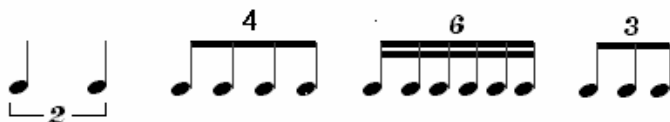
El ejercicio rítmico podrá tener cambio de compás, y se indicará con sus respectivas equivalencias. Podrá estar escrito en clave de Sol o Fa en 4ª línea.

ENTONACIÓN

Entonación de melodías que no excedan de tres alteraciones propias, en clave de Sol; en Do Mayor o menor. Podrán tener alteraciones accidentales correspondientes a los 4 tipos de escalas Mayores y menores, alteraciones producidas por una modulación cercana o pasajera; así como las producidas por cromatismos. Podrán estar escritas en cualquier compás de los anteriormente citados. No habrá cambio de compás ni de tonalidad.

TEORÍA

- Intervalos simples: Mayores, menores aumentados y disminuidos.
Sus inversiones podrán tener dobles alteraciones.
- Tonalidades hasta 7 alteraciones Mayores y menores. Tonos relativos.
Tonalidades vecinas o relativas armónicas.
- Escala:
Diatónicas Mayores y menores. 4 tipos
- Compases: Clasificación.
 - Subdivisión binaria y ternaria
 - Unidad de compás, tiempo y fracción.
- Ejercicios:
 - Completar compases.
 - Separación de líneas divisorias.
 - Grupos de valoración especial: Grupos excedentes y deficientes.



- Enarmonías.
- Grados de las escalas tonales y modales. Identificar éstos en un fragmento musical, especificando la tonalidad.
- Acordes perfectos mayores, perfectos menores, de 5ª aumentada y de 5ª disminuida. Estado fundamental, 1ª y 2ª inversión.

DICTADO

Dictado Rítmico-Melódico en clave de sol, en una tonalidad que no exceda de 2 alteraciones propias, en modo Mayor o menor. Podrá estar en 2/4, 3/4 ó 6/8. Con alteraciones accidentales de los 4 tipos de escalas mayores y menores, o de alteraciones producidas por una modulación cercana.

En los compases de subdivisión binaria 2/4 y 3/4 podrán aparecer las siguientes dificultades rítmicas:

a)



b) En forma de ligadura:



c) En 6/8 :



Se dará el la del diapasón, la primera nota del dictado y la escala. El dictado se repetirá un máximo de 8 veces en dos fragmentos de 4 compases cada uno. Se repetirá 2 veces para enlazar y 2 veces completo al final. El pulso se marcará también.